

# DİJİTAL SANATLAR-1

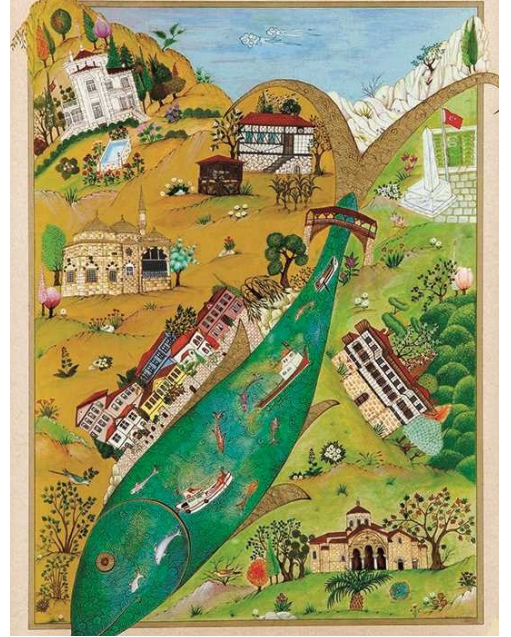
Minyatür, Ebru, Çini, Tezhip, Hat Sanatı, Simetri, Örüntü

DS.1.06

**Minyatür** çok ince işlenmiş, küçük boyutlu, kendine has boyama tekniği ve anlatım dili olan geleneksel bir resim sanatıdır. El yazması eserlerde konuya açıklık getirmek amacıyla metni desteklemek için uygulanır. Bu sanatı yapan kişilere nakkaş denir.

Minyatürler, kitaplardaki metinleri görselleştirmek amacıyla kişileri ve olayları tasvir etmek için uygulandığından çok küçük boyutludur. Bu sanatta resim sanatında olduğu gibi ışık-gölge, oran-orantı ve perspektif kuralları çoğunlukla uygulanmaz. Uzaklık, renkle ya da gölge ile ifade edilmez. İnsan figürleri kişilerin önem sırasına göre daha büyük ya da daha ayrıntılı çizilir. Önemsenen kişi veya yer oran olarak diğer mimari unsurlara göre daha büyük çizilir.

*Perspektif Kuralları:* resimdeki nesnelerin konumlarının ve boyutlarının belirlenmesinde resme bakan kişiye olan uzaklıklarının dikkate alınmasıdır.



Resim 1: Şengül Düzenli (Trabzon konulu minyatür)



Resim 2: Anadolu Selçuklu Dönemi, Konya, @hasanarslantaş

**Ebru**, yoğunlaştırılmış sıvı üzerine renklerin sınırsız değişimlerle birbirleriyle kucaklaşması, kaynaşması, dans etmesidir. Ebru Sanatı batıda Türk Kâğıdı veya Türk Mermer kâğıdı adını almıştır.

*Başlıca çeşitleri :* Battal, Gelgit ebru, Bülbül yuvası, Şal ebrusu, Taraklı ebru, Hatip ebrusu, Çiçek ebrusu..tüm ebru çeşitlerinin yapımına önce battal ebru yapılarak başlanır.

**Çini:** Killi topraktan elde edilen bir karışımın ham haliyle şekillendirilmesi sonucu kaplar, vazolar ve sürahiler gibi eşyalar üretilebilir. **Pişmiş topraktan üretilen malzemelerin renklendirilmesi, sıralanması ve farklı teknikler ile desenlenmesi ile dekoru yapılmış haline çini adı verilir.**

Günümüzde camii, işyeri, ev vs duvar süslemesinde kullanılmaya devam etmektedir.

**Tezhip** Türk süsleme sanatlarından biridir. Kelime anlamı "Altınla Süslemek" tir. Muhtelif renklerle kitap ve levha gibi yazma eserlerin süslenmesidir. Bu sanat; sevgi, sabır, zevk ve zarafetin ortaya koyduğu eserler bütünüdür. Tezhip yapan sanatçıya "müzehhib" tezhiplenmiş esere de "müzehheb" adı verilir.

**Hat Sanatı :** "Arap yazısını estetik ölçülere bağlı kalıp güzel bir şekilde yazma sanatı (hüsnü'l-hat, hüsn-i hat)" anlamında kullanılmıştır.

*Kaynaklarda genellikle "cismanî aletlerle meydana getirilen ruhanî bir hendedir" şeklinde tarif edilen hat sanatı, bu tarife uygun bir estetik anlayış çerçevesinde yüzyıllar boyunca gelişerek süregelmiştir.*

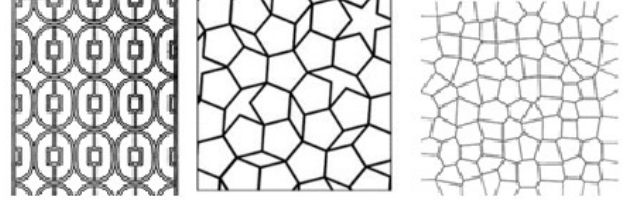


Resim 3: Hat:Hüseyin Kutlu Tezhib:Sevil Tezghah

**Simetri;** yüzey, şekil, form ve biçimlerin aralıksız veya aynı aralıkta birbirine yönelerek bakmalarıdır. Doğada ve çevremizde simetriye sıklıkla rastlarız. İnsan yüzü, kelebeğin kanatları, hemen hemen her gün kullandığımız küçük ev aletleri gibi. Simetride, merkez olarak alınan bir noktanın çevresinde (merkezi simetri) ya da eksenin iki yanında (eksensel simetri) birbirine yönelik olarak dizilim görülür. *Öteleme, Kayma, Yansıma, Dönme, Ötelemeli Yansıma gibi çeşitleri vardır.*

**Örüntü :** Olay veya nesnelerin düzenli bir biçimde birbirini takip ederek gelişmesidir.

*Doğada var olan matematiksel düzen sisteminde biçimlenme temelde iki ana örüntü grubuna ayrılmaktadır. İlk grubu ağ şeklinde örüntüler, akışkanlar ve kıvrımlar, kabarcıklar, çatlaklar ve kırılmalar, dalgalar ve canlılara ait vücutlar olarak çeşitlilik gösteren doğal örüntüler oluşturmaktadır. İkincisi, insanların yaşadığı çevrede gördüğü nesne veya oluşumları taklit etmesi ya da zihninde canlandırarak yeniden oluşturduğu yapay örüntülerdir. Yapay örüntüler, örüntüyü meydana getiren birimlerin tekrarı, boyutları, birimler arasındaki boşluklar ve birimlerin yan yana veya üst üste geliş şekilleri ile oluşan ritime göre çeşitlenmektedir. Periyodik, Aperiodyk , Rastlantısal*



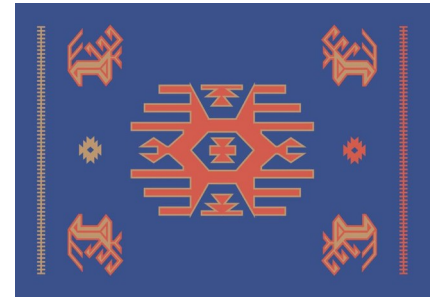
Şekil 1: Soldan sağa doğru Periyodik, Aperiodyk , Rastlantısal Simetri

Resim 4: : Hayat Ağacı Motifi



**Motif:** Yan yana gelerek bir bezeme işini oluşturan ve kendi başlarına birer birlik olan öğelerden her biri: Halı, dantel, çini, fayans motifleri ... Örüntü modeli de diyebiliriz. Motifler, çoğu kez toplulukların gelenek ve göreneklerini yansıtan, onların zevk, görüş ve inançlarının ifadesi olarak, bu kavramlar içinde gelişip, üsluplaşmış, o milletlerin sanat simgesi ve temsilcisi olmuştur.

**Desen:** Tahta, çini, kumaş, kâğıt vb. yüzeylerin üzerinde varlıkları, nesnelere belirli çizgilerle gösterme, tasvir etmedir.

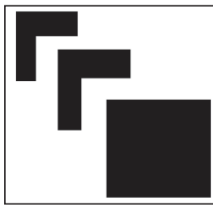


Resim 5: Akrep Motifi

**Gestalt Psikolojisi:** Kuramının temel dayanağı, insan zihninin nesnelere gruplandırarak bir bütün olarak algılamasıdır. Bir sanat eserini ya da tasarımı oluşturmak sanatçı veya tasarımcının uzun zamanını alsa da izleyicinin eseri algılaması anlık bir durumdur. İzleyici, Gestalt kuramına göre bütünü görür.

*Gestalt kuramına göre;*

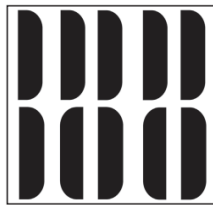
- Eksik kalan şekiller zihinde tamamlanır (Şekil 2.1).
- Benzer nesnelere gruplandırılarak algılanır (Şekil 2.2).
- Simetrik nesnelere bir bütün olarak algılanır (Şekil 2.3).



Şekil 2.1



Şekil 2.2



Şekil 2.3

- Tasarımdaki unsurların birbirini tamamlaması bütünlük oluşturur.
- Unsurların birbiriyle bağdaşması uyum hissi verir.
- Tasarımda farklı şekiller, tonlar vb. kullanılması çeşitlilik sağlar.
- Biçim, ton, doku vb. öğelerde ayırıcılık olması zıtlık oluşturur.
- Bir öğenin birden fazla sayıda kullanılması tekrar sağlar.
- Öğelerin belli bir düzen içinde tekrarlanması ritim ve hareket oluşturur.
- Öğelerin ağırlığının yatay ve dikeyde her iki tarafa eşit dağılımı denge oluşturur

Derleyen: Hasan ARSLANTAŞ

<https://bilimgenc.tubitak.gov.tr/makale/minyatur-sanati>, <https://www.kulturportali.gov.tr/medya/fotograf/fotodokuman/2448/trabzon>, <https://tr.wikipedia.org/wiki/Ebru>, <https://www.kuveytturk.com.tr/blog/kultur-sanat/saraylari-susleyen-sanat-cini>, <https://islamansiklopedisi.org.tr/hat> MTAL GRAFİK VE FOTOĞRAF ALANI TEMEL TASARIM 9 (2020), <https://www.sanategitimdergisi.com/makale/pdf/1668189314.pdf>, <https://dergipark.org.tr/tr/download/article-file/312833>, <https://www.dogtas.com/kilim-motifleri>